

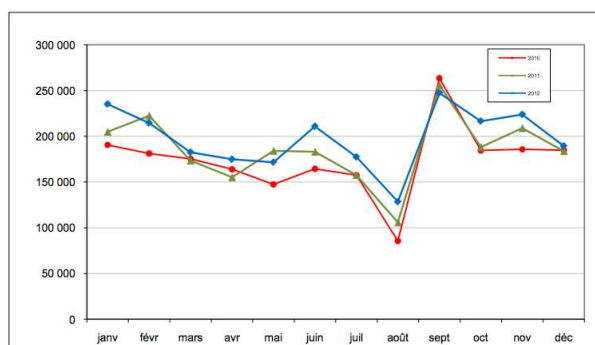


L'année 2012 a permis la mise en place de l'expérimentation du parcours de santé avec l'intégration de 10 patients. Ce parcours propose aux professionnels une aide dans leurs pratiques (intervision, outils de repérage, outils de suivi, évaluation annuelle, ...) et des prestations pour leurs patients (indemnisations psychologue, nutritionniste, ...). Nous souhaitons continuer l'expérimentation avec 50 patients en 2013. **Si vous souhaitez intégrer des patients, vous pouvez contacter le coordonnateur de santé André Nguyen (05 55 05 99 00) qui vous accompagnera dans la démarche avec vos patients. Plus d'informations (parcours, prestations, ...) sur notre site [www.addictlim.fr](http://www.addictlim.fr).**

L'équipe d'AddictLim

## Les chiffres du réseau\*

### Tabac : ventes de médicaments d'aide à l'arrêt, en nombre de "mois de traitement"



\* pour les posologies QUOTIDIENNES suivantes : 10 formes orales, 1 timbre transdermique, 2 comprimés de Zyban ou de Champix et 6 cartouches d'inhalateur (estimation OFT)

Cette courbe nous montre 3 périodes propices à évoquer un arrêt du tabac :

- . Janvier (les bonnes résolutions du début d'année)
- . Juin (les bonnes résolutions des grandes vacances)
- . Septembre (les bonnes résolutions de la rentrée)

Elle met également en évidence l'importance de la prévention de la rechute pour le mois d'août.

\* [tableau de bord tabac 2012 OFDT](#)

## La question du mois de Février

Question n°5

Peut-on "dépanner" un patient suivi régulièrement qui n'a plus de traitement ? et une personne de passage ?

## La réponse du mois de Janvier

Question n°4

Doit-on inscrire obligatoirement le nom de la pharmacie sur une ordonnance de buprénorphine ?

Comme pour la méthadone, **le nom de la pharmacie est obligatoire sur l'ordonnance sécurisée.** En effet, l'article L.162-4-2 du code de la Sécurité Sociale indique que :

"La prise en charge de certains traitements susceptibles d'un mésusage, usage détourné ou abusif est subordonnée à la mention, par le prescripteur sur son ordonnance, du nom du pharmacien choisi par le patient." Pour rappel, les médicaments concernés sont la buprénorphine haut dosage, flunitrazépam, méthadone et méthylphénidate.

Il est **recommandé au médecin de contacter le pharmacien** avant d'inscrire son nom sur l'ordonnance. **Il est recommandé également de l'informer de l'objectif thérapeutique.** Ce contact peut créer un lien entre les professionnels dans le cadre du protocole de prise en charge.

## Formations Professionnelles 2013

**7 mars 2013- Limoges**

**Jeudi de l'addictologie Stress Post-traumatique, partie 2- Dr Arthus**

AddictLim-Asso Bobillot  
CH Esquirol

Renseignements 05 55 05 99 00

**14 mars 2013- Guéret**

**Jeudi de l'addictologie Cannabis- Dr Chevalier**

AddictLim-Asso Bobillot  
CH Esquirol

Renseignements 05 55 05 99 00

**21 mars 2013- Limoges**

**Colloque Grosseesse et Addictions**

AddictLim-Perinatlim-Asso  
Bobillot-CH Esquirol

Renseignements 05 55 05 99 00

**11 avril 2013- Tulle**

**Jeudi de l'addictologie Alcool au féminin- Dr Villéger, N. Leycuras**

AddictLim-Asso Bobillot  
CSAPA Drogues illicites  
CSAPA ANPAA

Renseignements 05 55 05 99 00

**16 mai 2013- Guéret**

**Jeudi de l'addictologie Alcool au féminin-Dr Villéger, N. Leycuras**

AddictLim-Asso Bobillot  
CSAPA Creuséadd

Renseignements 05 55 05 99 00

**23 mai 2013- Limoges**

**Jeudi de l'addictologie Cas Cliniques**

AddictLim-Asso Bobillot  
CH Esquirol

## Les informations du réseau

### [ALCOOL, DROGUES: Un déficit permanent de performance sexuelle chez les hommes?](#)

L'alcool est la substance qui affecte le plus la capacité érectile chez l'Homme, nous apprend cette étude de l'Université de Grenade (Espagne), et de l'Université de Santo Tomas (Colombie) publiée dans le Journal of Sexual Medicine. Au-delà, toutes les drogues ont leur effet néfaste sur la performance sexuelle chez les hommes, et même après...une année d'abstinence.

### [Addiction aux jeux : Joueurs Info Service](#)

Un nouveau site d'information et d'assistance aux joueurs en difficulté et à leur entourage est lancé mi-janvier, en complément de la ligne d'écoute 09 74 75 13 13. S'adressant plus largement à toute personne s'intéressant à l'addiction aux jeux de hasard et d'argent, il aide à comprendre l'univers du jeu, ses mécanismes, son histoire, les croyances qui influent sur l'attraction qu'il exerce, ses méfaits tant au niveau individuel, familial et socio-professionnel lorsque l'on passe d'une pratique « récréative » (joueur occasionnel à actif) à une pratique « excessive » avec « perte de contrôle » (joueur dépendant).

### [Facebook : une addiction sans produit, examinée par un médecin de Limoges](#)

Une enquête, menée en début d'année par le Dr Etienne Couderc, psychiatre à l'hôpital Esquirol de Limoges (Haute-Vienne), auprès de 517 utilisateurs du réseau social Facebook, âgés de 18 à 36 ans et étudiants pour la moitié d'entre eux, révèle que «4,5% des répondants» sont dépendants. Ces addicts à facebook se connectent en moyenne 11 fois par jour et pendant plus de 3 heures au total (191 min.)

### [Feu vert sur l'expérimentation d'une salle de consommation à Paris](#)

Le 5 février, Jean-Marc Ayrault, premier Ministre, a donné son feu vert pour l'expérimentation d'une première salle à Paris. La Fédération se réjouit de cette annonce mais s'interroge sur le fait qu'une seule ville expérimente le dispositif. Ceci risque d'entraîner une pression forte sur ce dernier.

### **Acronyme ? Zoom sur ...**

#### **SSR Addictologie**

Les services de soins de suite et de réadaptation (SSR) en addictologie ont pour objet de prévenir ou de réduire les conséquences fonctionnelles, physiques, cognitives, psychologiques, et sociales des personnes ayant une conduite addictive aux substances psychoactives et de promouvoir leur réadaptation. Ils accueillent en hospitalisation des patients en mésusage sévère le plus souvent dépendants après un sevrage, ou après des soins résidentiels complexes. Le champ de compétence des SSR s'étend aux conduites addictives aux substances psychoactives associées ou non à d'autres addictions comportementales.

En Limousin, il existe actuellement un SSR addictologie au CH Esquirol à Limoges : 05 55 43 13 82  
Un projet de SSR en Corrèze et en Creuse est en cours.

**erratum de la lettre n°23 : dans la rubrique **Acronyme ? Zoom sur ...**, le nom du CAARUD Limousin a été coupé : **CAARUD à Limoges 55 rue Jules Bobillot, 87 000 Limoges Téléphone 05 55 06 18 19****

AddictLim, 26 avenue des courrières, 87 170 Isle, 05 55 05 99 00, [contact@addictlim](mailto:contact@addictlim.fr)

Conseil d'Administration : Président Docteur P. Villéger, Vice-Président Docteur P. Cognard, Trésorier Docteur D. Galinat, Vice-trésorier Docteur L. Durengue, Secrétaire Docteur C. Chevalier, Vice-Secrétaire Docteur V. Rouyer, Mme Martine Astorg, Docteur C. Boulin, M. Jean-Pierre Faure, Docteur Olivier Lamare, Docteur Olivier Marquet, Docteur D. Moreau, Docteur I. Nougier-Rateau

Permanents : Coordonnateur de santé Docteur A. Nguyen, Coordinatrice administrative Mme Mathilde Gaulier, Secrétariat Mme P. Brouillaud, Déléguée de santé A. Armani

Planning annuel des formations sur notre site [www.addictlim.fr](http://www.addictlim.fr) (mise à jour régulière)

## Associations d'usagers

**5 mars 2013 - Limoges**

**Rencontre Addictologie du Mardi ; 14h00-15h00**

**Drogue = médicament ?**

AddictLim-PAL CH Esquirol

Renseignements 05 55 05 99 00

## Groupes de parole

**Pôle d'Addictologie en Limousin**

*Groupe de parole VHC, Patients*

Plus de renseignements au 06 74 01 88 20

*Groupe de parole Parents*

Plus de renseignements au 06 74 01 88 20

**CSAPA drogues illicites Brive la gaillarde (19)**

*Groupe de parole parents et usagers*

Plus de renseignements au 05 55 17 70 12

## Intervision

Vous avez besoin d'un avis, d'un conseil, de faire le point sur une situation ?

Un addictologue est disponible pour vous rencontrer.

**Prochain RDV : mercredi 6 mars de 9h00 à 12h00**

Renseignements et prise de RDV au 05 55 05 99 00

*Si vous ne souhaitez plus recevoir la lettre du réseau, merci de répondre à ce courriel en nous spécifiant "merci de ne plus m'envoyer la lettre"*